

FESTIVAL INTERNACIONAL
DE MÚSICA CONTEMPORÁNEA DA CORUÑA
Do 23 de abril ata o 7 de xuno



EROS

20
26

música | arte | ciencia | tecnoloxía

A VOZ DE OFELIA

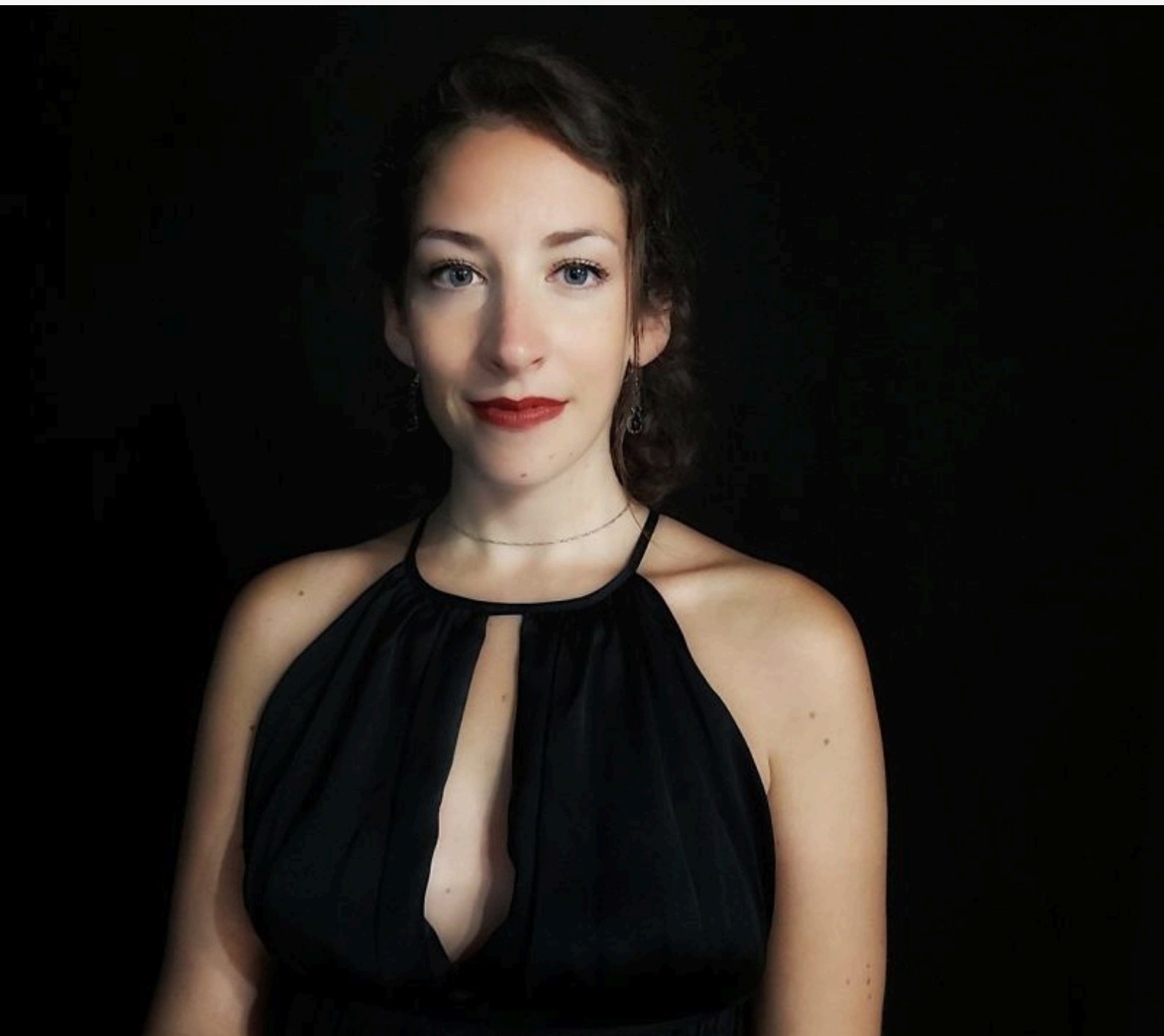
LUNA CELEMÍN

CHRISTIAN CAMINO

24/05/2026

MUSEO DE BELAS ARTES

Unha proposta íntima que explora a evolución da canción de cámara e o lied desde a linguaxe do romanticismo tardío ata as estéticas máis exixentes da creación actual. O concerto establece un fío condutor entre a tradición vienesa de Schönberg e Webern e a música de compositores fundamentais da actualidade como Wolfgang Rihm e José María Sánchez-Verdú, culminando coa icónica e emotiva peza *Morgen*, de Richard Strauss.





PROGRAMA

3 Hölderlin Gedichte | Wolfgang Rihm | **Estrea en España**

Ophelia Sings | Wolfgang Rihm | **Estrea en España**

Drei Lieder op.25 | Anton Webern | **Estrea en Galicia**

Letzte Blätter | Richard Strauss

El buscador caminante | Jose María Sánchez-Verdú | **Estrea en Galicia**

Vier Lieder op.27 | Richard Strauss |

EQUIPO ARTÍSTICO

Luna Celemín | Intérprete activa no eido da música contemporánea e as artes vivas. O seu traballo destaca pola versatilidade técnica e o seu compromiso con proxectos interdisciplinarios que hibridan a música actual con outras linguaxes performativas.

Christian Camino | Pianista especializado no repertorio dos séculos XX e XXI. Desenvolve unha intensa actividade como intérprete de novas linguaxes musicais, colaborando regularmente en proxectos de creación e investigación sonora contemporánea.

**RE
COR**

FESTIVAL MÚSICA
CONTEMPORÁNEA
A CORUÑA