



MUSEO DE BELAS ARTES DA CORUÑA



## INAUGURACIÓN DE LA EXPOSICIÓN TEMPORAL

### ALEJANDRO GONZÁLEZ PASCUAL (1930-1993)

**ORGANIZA:** Museo de Belas Artes da Coruña

**PATROCINA:** Secretaría Xeral de Cultura. Consellería de Cultura, Educación e Universidade

**LUGAR:** Salón de actos del museo

**FECHA:** Jueves, 18 de noviembre de 2021

**HORA:** 20:00 horas

El Museo de Belas Artes da Coruña presenta una exposición dedicada al pintor coruñés **Alejandro González Pascual (1930-1993)**, una de las figuras más singulares de las últimas décadas del siglo XX de la plástica gallega. Esta muestra continua la serie de exposiciones monográficas organizadas por el Museo dedicadas a diferentes pintores gallegos, como las realizadas anteriormente sobre Tino Grandío, Antonio Tenreiro, Manuel Colmeiro, Felipe Criado y Alfonso Sucasas.



XUNTA  
DE GALICIA

CONSELLERÍA DE  
CULTURA, EDUCACIÓN  
E UNIVERSIDADE



Xacobeo 21-22



MUSEO DE BELAS ARTES DA CORUÑA

La muestra antológica se compone de cerca de un centenar de obras procedentes en su mayor parte de colecciones privadas, muchas de las cuales se exponen por primera vez, y a las que se suman piezas cedidas por instituciones como la Xunta de Galicia, la Diputación de A Coruña, la Delegación del Gobierno en Galicia, el Museo Provincial de Lugo, la Real Academia Gallega o la Colección de Arte Abanca.

La selección de las obras se realizó desde el Museo de Bells Artes da Coruña en estrecha colaboración con la hija del pintor, Blanca González Docampo.

La producción pictórica de Alejandro González Pascual evoluciona desde la representación de un mundo exterior con paisajes montañosos, hasta sumergirse en una esfera del interior, en domésticos bodegones; pasando por el microcosmos de los bosques a través de troncos, toradas y raíces. Todo ello con una proyección lumínica que va mudando de un tenebrismo inicial hacia una amplia luminosidad.

Las piezas presentadas en esta exposición se estructuran en cuatro grandes bloques, basados en su reiteración de temas. Así, **Naturaleza**, **Bodegón**, **Estudio** y **Retrato** recogerán los ejemplos que permitirán acercarse a la obra y a la atmósfera de González Pascual, un mundo repleto de lirismo, sutileza y autenticidad.

La exposición se acompañará de un amplio catálogo que contará con artículos de Xavier Seoane y Luis Rei, que trazarán un análisis de la trayectoria artística del pintor. Se completará con las obras que comprenden la muestra antológica.



XUNTA  
DE GALICIA

CONSELLERÍA DE  
CULTURA, EDUCACIÓN  
E UNIVERSIDADE



Xacobeo 21-22



MUSEO DE BELAS ARTES DA CORUÑA

## EL ARTISTA

Alejandro González Pascual (1930-1993) nació en A Coruña en 1930, por lo que su infancia y juventud se vieron marcadas por las consecuencias de un contexto de guerra. Considerado un artista autodidacta, asistió a clases en la Escuela de Artes y oficios de A Coruña y, posteriormente, su curiosidad intelectual le hizo entrar en los círculos artísticos como el Círculo Bach de la Asociación de Cultura Iberoamericana, dirigido por el pintor José María de Labra; y también participar en tertulias como la tertulia del bar Casa Enrique de A Coruña, llegando así a relacionarse con personajes y escritores de la revista Atlántida, en la que colabora.

Su primera exposición tiene lugar en la Galería “Lino Pérez” de A Coruña, en el año 1954, una muestra en la que refleja su vocación vanguardista y el deseo de acercarse a las tendencias artísticas europeas. Tras su matrimonio con Blanca Docampo, en la década de 1960 comienza un proceso de evolución individual e independiente con el que inicia también una etapa de plena madurez artística.

La exaltación que siente ante la naturaleza convierte al paisaje en el instrumento expresivo principal de su obra, en unos años en los que construye una pequeña casa junto al río Mera (Ortigueira), y comienza a centrarse en los árboles y los troncos, dando lugar a diversas etapas con elementos repetitivos con fondos oscuros, llenos de sombras, y objetos fuertemente iluminados.

Progresivamente, va disponiendo los troncos de los árboles como si de naturalezas muertas se trataran, anunciando ya el bodegón, tema en el que se centrará en los últimos años de su vida junto con las escenas de interiores, recreando espacios repletos de luz.

Fallece en 1993 en A Coruña, ciudad en la que se celebró una exposición antológica en el Kiosco Alfonso, en el año 1997.

Con esta actual muestra el Museo de Belas Artes da Coruña quiere aportar una renovada visión de la obra y de la trayectoria artística de este reconocido pintor coruñés.



XUNTA  
DE GALICIA

CONSELLERÍA DE  
CULTURA, EDUCACIÓN  
E UNIVERSIDADE



Xacobeo 21-22



MUSEO DE BELAS ARTES DA CORUÑA

## OBRAS DE ALEJANDRO GONZÁLEZ PASCUAL



### **Bodegón**

1980

Óleo / tablex

Museo de Belas Artes da Coruña



### **Silvao**

1974

Óleo / tablex

Colección particular



XUNTA  
DE GALICIA

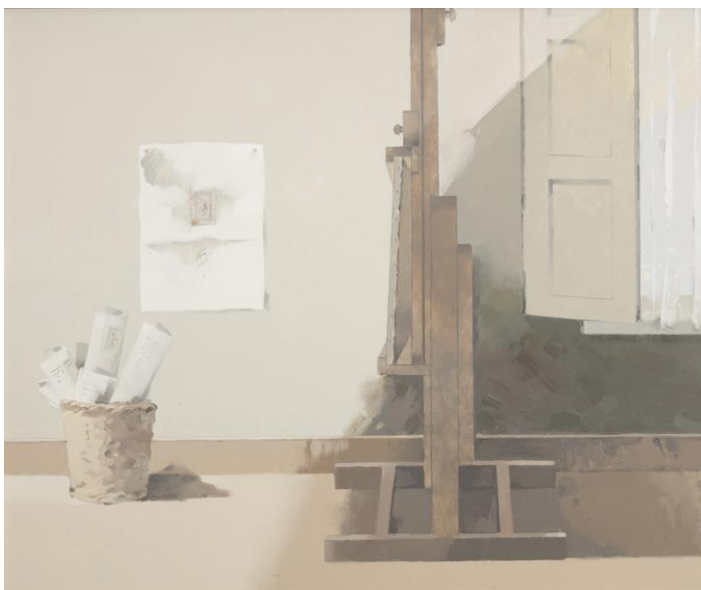
CONSELLERÍA DE  
CULTURA, EDUCACIÓN  
E UNIVERSIDADE



Xacobeo 21-22



MUSEO DE BELAS ARTES DA CORUÑA



**Sin título**

1993

Óleo / tablex

Colección particular



**Sin título**

1990

Óleo / tablex

Colección particular



XUNTA  
DE GALICIA

CONSELLERÍA DE  
CULTURA, EDUCACIÓN  
E UNIVERSIDADE



Xacobeo 21-22



MUSEO DE BELAS ARTES DA CORUÑA



**Blanca**  
1972  
Óleo / tablex  
Colección particular